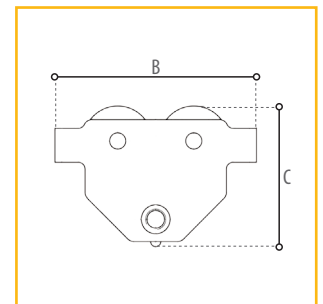
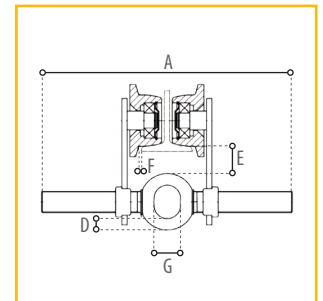




Duwloopkatten / Push trolleys



Eigenschappen

- » Wielen van gehard staal met lange levensduur.
- » Onderhoudvriendelijke permanent gesmeerd kogellagers.
- » Geschikt voor alle I- en H-balken. Verstelbaar op elke balkbreedte.
- » Met kleine radius voor korte bochten.
- » Afbrek en kiep beveiliging.

Features

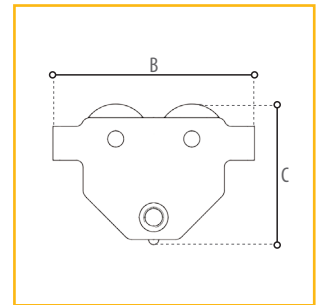
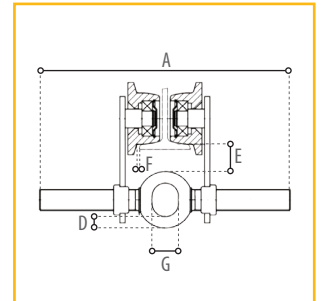
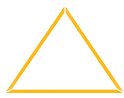
- » Heat treated steel wheels are hardened for long, trouble-free life.
- » Lifetime lubricated ball bearings increase reliability and reduce maintenance.
- » Suitable for all I- and H-beams. Customizable to any beam width.
- » Low minimum radius for smooth travel around tight curves.
- » Shaft break and tilting protection.

Bestelwijze / How to order

DY.0.036 000000

Capaciteit / Capacity (in kg)

Specificaties / Specifications							
WLL (ton)	0.5		1	2	3	5	
Test load / Test load (ton)	0.625		1.25	2.5	3.75	6.25	
Balkbreedte / Beam width (mm)	50-305		58-305	66-305	74-305	90-305	
Min radius / Min radius (m)	0.5		0.7	0.9	1.2	1	
Netto gewicht / Net weight (kg)	5.4		9.3	14.8	24.1	41.1	
Afmetingen / Dimensions (mm)							
Model (WLL)	A	B	C	D	E	F	G
0.5	385	198	158	12	40	≈ 3	25
1	388	238	183	17	31	≈ 3	29
2	405	277	208	20	31	≈ 3	36
3	429	324	249	26	31	≈ 3	46
5	435	373	296	28	40	≈ 5	52

**Caractéristiques**

- » Roues en acier durci avec longue durée de vie.
- » Faible entretien roulements à billes lubrifiés en permanence.
- » Convient à toutes les poutres I et H. Réglable sur chaque largeur des poutres.
- » Avec petit rayon pour virages courts.
- » Protection contre rupture et basculement.

Eigenschaften

- » Wärmebehandelte und gehärtete Stahlräder garantieren lange, störungsfreie Lebensdauer.
- » Lebenslang geschmierte Kugellager erhöhen die Zuverlässigkeit und reduzieren die Wartung.
- » Geeignet für alle I- und H-Träger. Einstellbar auf jede Trägerbreite.
- » Niedriger Radius für reibungsloses Fahren um enge Kurven.
- » Bruch und Kippschutz.

How to order

DY.0.036 000000

Capacité / Kapazität (in kg)

Spécifications / Spezifikationen							
WLL (ton)	0.5		1	2	3	5	
Charge de test / Testbelastung (kN)	0.625		1.25	2.5	3.75	6.25	
Largeur de poutre / Trägerbreite (mm)	50-305		58-305	66-305	74-305	90-305	
Rayon min / Min Radius (m)	0.5		0.7	0.9	1.2	1	
Poids net / Netto Gewicht (kg)	5.4		9.3	14.8	24.1	41.1	
Dimensions / Abmessungen (mm)							
Modèle / Modell (WLL)	A	B	C	D	E	F	G
0.5	385	198	158	12	40	≈ 3	25
1	388	238	183	17	31	≈ 3	29
2	405	277	208	20	31	≈ 3	36
3	429	324	249	26	31	≈ 3	46
5	435	373	296	28	40	≈ 5	52