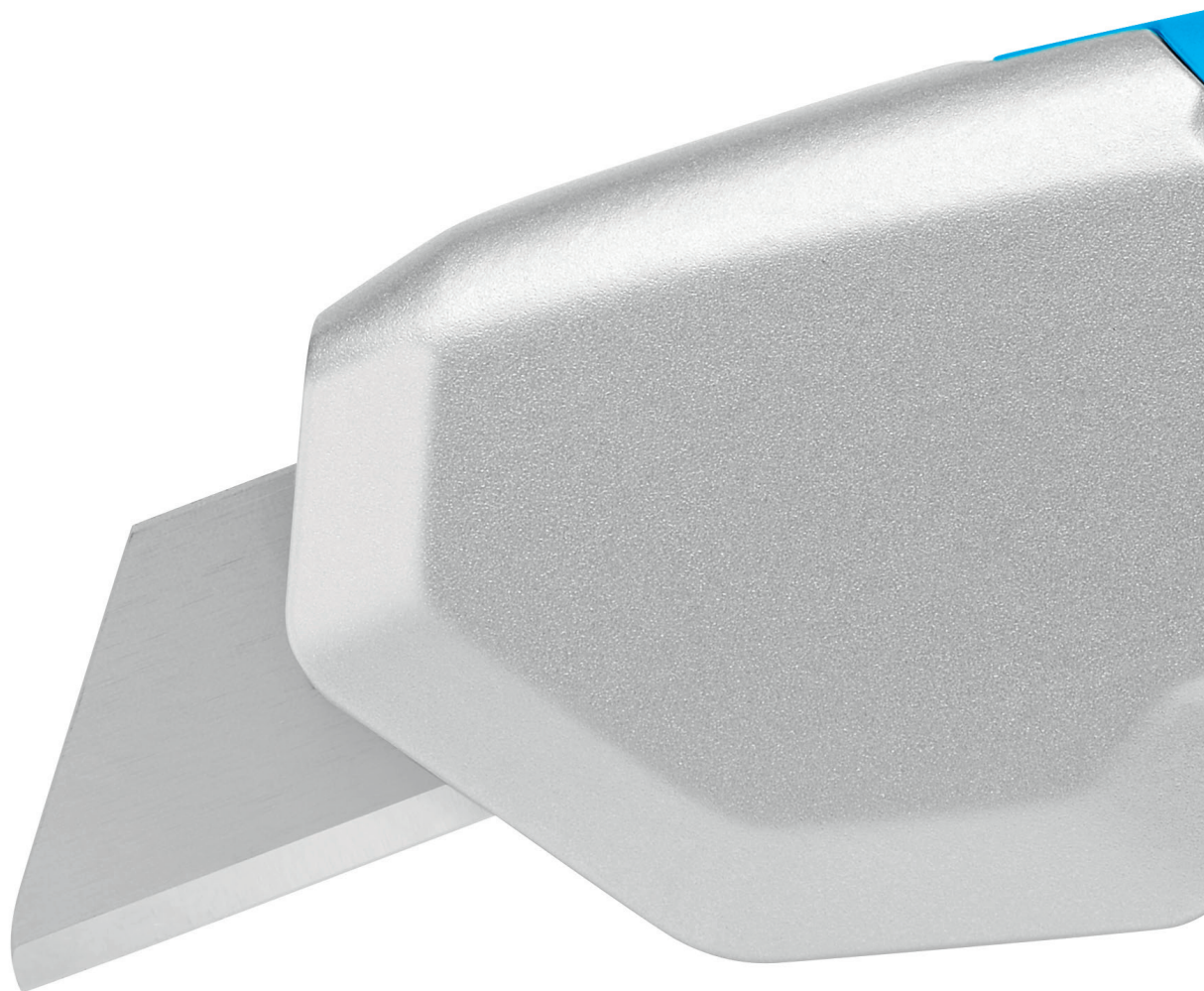


SECUPRO 625  
NO NYT LEIKKAA.

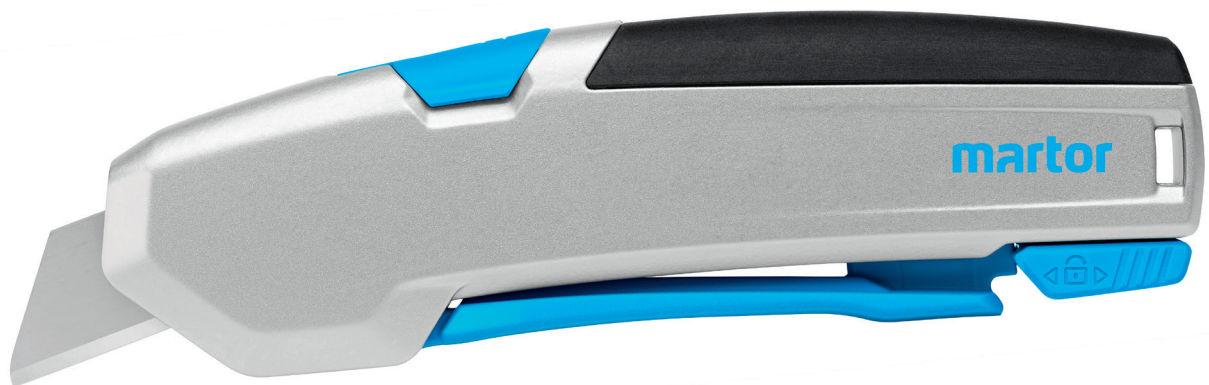


ENJOY SAFETY  
MADE IN SOLINGEN

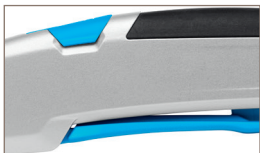
**martor**

# SECUPRO 625

## 625001

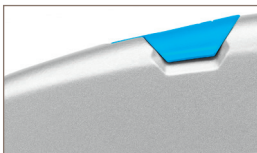


Todellinen koko



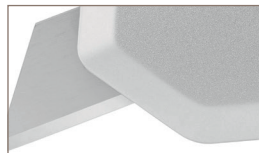
### Erinomainen ergonomia

Harvat leikkuutyökalut istuvat niin hyvin käteen kuin SECUPRO 625. Virtaviivaistettu liipaisin, kahvan pyöristetty muoto ja soft grip -pinnoite luovat yhdessä ainutlaatuisen käyttömukavuuden.



### Vankka ja tasapanoinen

Kahva on valmistettu korkealaatuisesta ja lujasta alumiinista. Sen vankka rakenne ja optimaalinen painojakauma tekevät veitsestä mukavan käyttää pitkäänkin jaksoja.



### Suuri leikkuusvyvyys

Pituussäädettävän terän ansiosta voit leikata jopa 3-aaltoista pahvia. Terän vaihtaminen on helppoa; paina teränvaihtopainiketta ja sen jälkeen liipaisinta, jolloin voit poistaa terän.



### Kaikkeen leikkaamiseen

SECUPRO 625 on kaikkein ominaisuuksineen melko ainutlaatuinen turvaveitsi. Terän sisäänvetotoiminnon ansiosta jopa sahatähti on turvallinen. Monipuolinen terävalikoima mahdollistaa kaikenlaiset leikkuutyöt.



### Turvallisuus ensin

Terän sisäänvetotoiminnon lisäksi turvaleikkurissa on sisäänrakennettuna toinenkin turvaominaisuus. Liipaisimen voi nimittäin lukita estämään terän tahattoman vapauttamisen.

## Pitkä liipaisin. Pitkä terä. Pitkäikäinen.

Uusi SECUPRO 625 ottaa heti paikkansa puristusotteisten turvaveitsiemme kärkisijalta. Se tarjoaa kaiken, mitä ammattikäyttäjä leikkuriltaan vaatii: alumiinikahvan, helpon ja virtaviivaisen liipaisimen ja säädettävän leikkuusyvyiden yhdistettynä terän automaattisen sisäänvetotoiminnon ja näppärän teränvaihdon tarjoamaan korkeaan turvallisuustasoon. Lopputuloksena voit olla varma, että kädessäsi on huippuluokan leikkuutyökalu.

## TUOTEOMINAISUUDET

### Tekniset tiedot



Erittäin korkea turvallisuus



Työkaluton teränvaihto



Erittäin kulutuksenkestävä



Erittäin ergonominen



Terän liipaisimen turvalukitus



2 kertaa käytettävä terä



Pituussäädettävä terä



Leikkuusyvyys 21 mm



Soft-grip kahva



Reikä ripustinnauhalle

### Pääasialliset leikkumateriaalit



1-, 2 -, ja 3-kerrospahvi



Pakkausvanteet



Säkit



Folio, kelmu ja muut rullatuotteet



Kumi



Nahka

### Asennettu terä



**60099** 0.63 mm, pyöristetty pää, syväkärkinen

### Vaihtoehtoinen terä



**99** 0.63 mm, syväkärkinen

**199** 0.63 mm, syväkärkinen, ruostumaton

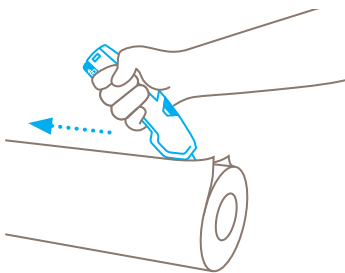
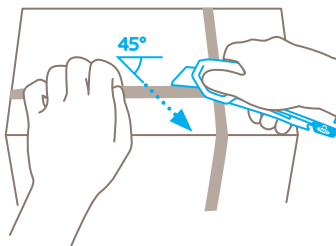
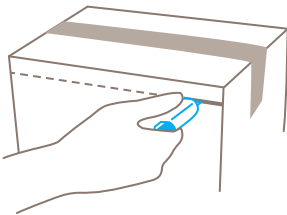


**98** 0.63 mm

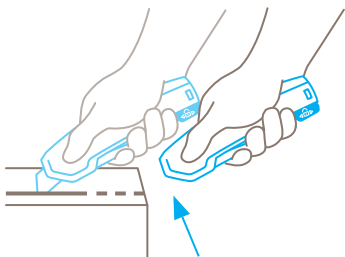
### Sertifikaatit ja palkinnot



### Käyttö



### Turvallisuustekniikka



**Täysautomaattinen teränpalautus - erittäin korkea turvallisuustaso**  
SECUPRO 625:n täysin automaattinen teränpalautus takaa erittäin hyvän suojan leikkuuhaavoja vastaan. Terä vetäytyy takaisin kahvaan heti sen irtauduttua leikatusta materiaalista, jopa silloin kun liipaisinta yhä painetaan.

# TÄYDELLINEN ISTUVUUS. JA TÄYDELLINEN LEIKKUUTYÖ.

## SECUPRO 625

- › Ergonominen puristusliipaisin
- › Täysin automaattinen terän sisäänvetotoiminto
- › Säädetty leikkusyvyys
- › Korkealaatuinen alumiinikahva soft-grip pinnoitteella
- › Suunniteltu kovaan käyttöön
- › GS-sertifioitu

## TUOTETIEDOT

Tuotenumero	625001.02
Pakkaus	Yksittäispakattu (10 multipakkauksessa)
Veitsen koko (P x L x K)	154 x 22 x 67 mm
Pääasiallinen materiaali	Alumiini
Paino	151.0 g
Leikkusyvyys	21 mm
Varaterä	60099.70
Terän pakkauskoko	(10 kpl turvakotelossa)
Koko (P x L x paksuus)	55.5 x 19 x 0.63 mm
Hyväksynät	GS certificate NO. 602091-5862-55094-2015 C
Oheistarvikkeet	
VYÖKOTELO KLIPSILLÄ, KOKO L	 9922
KÄYTETTYJEN TERIEN SÄILÖ	 9810
SEINÄKIINNIKE TERÄSÄILÖLLE	 9845
SAFEBOX TERÄSÄILÖ	 108000

## MAAHANTUONTI