

TURVAJULISTE OHJEET LEIKKURISI TURVALLISEEN KÄSITTELYYN

martor

SECUMAX 150

Monipuolinen leikkuupää
leikkaamiseen,
raaputtamiseen
ja katkomiseen

Uurrettu muotoilu
parempaan pitoon

Ergonominen kahva
tehokkaaseen
työskentelyyn



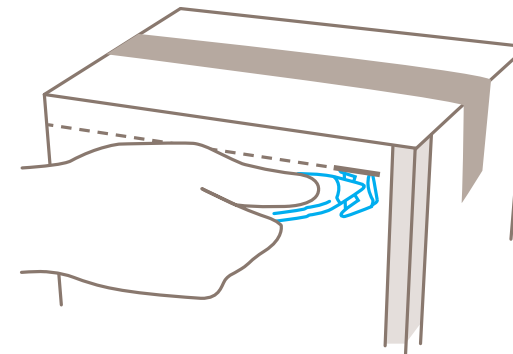
Ohjauspinnat
helpompaan viistossa
leikkaamiseen

Kätketty terä
äärimmäiseen
käyttöturvallisuuteen

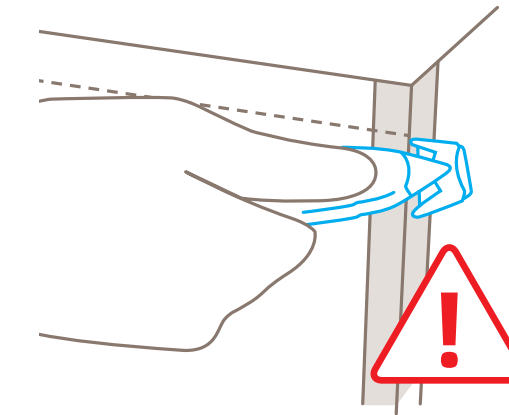
KÄYTTÖ



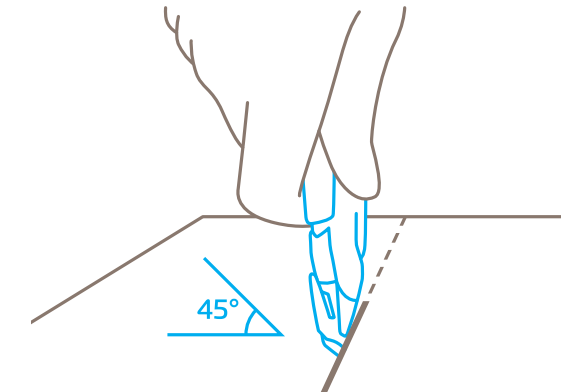
Saadaksesi parhaan mahdollisen pidon,
aseta peukalosi **uurteiden päälle**.



Lävistä leikkausmateriaali leikkuupään
kummalla tahansa puolella.

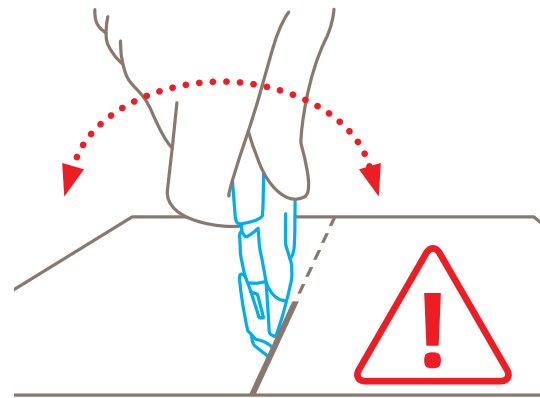


Älä työnnä niittejä tai kulmasuojia vasten.

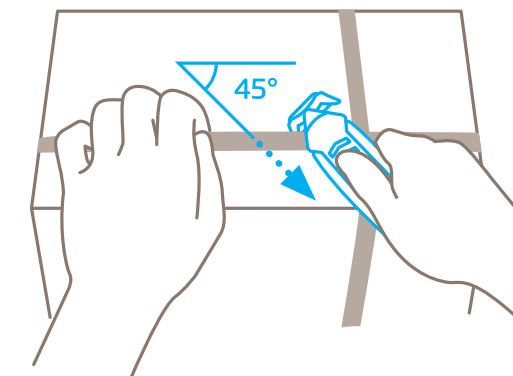


Pidä leikkuria **n. 45° kulmassa**
leikatessasi pahvilaatikkoja.

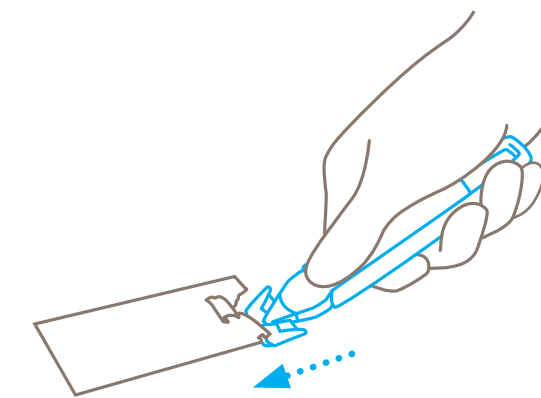
KÄYTTÖ



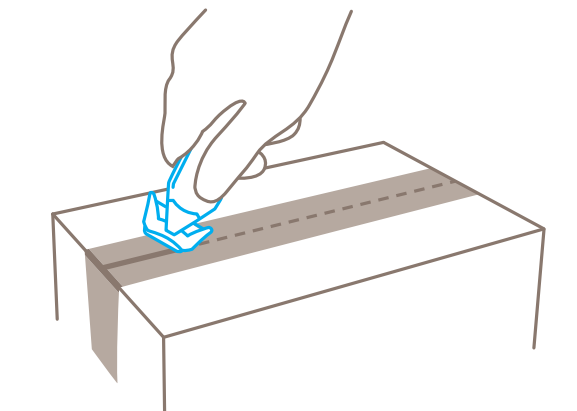
Jos terän pää jumittuu, **älä vedä**
leikkuria väkisin!



Pakkausvanteita leikatessasi, pidä
turvaveistä **viistossa** (45° kulmassa)

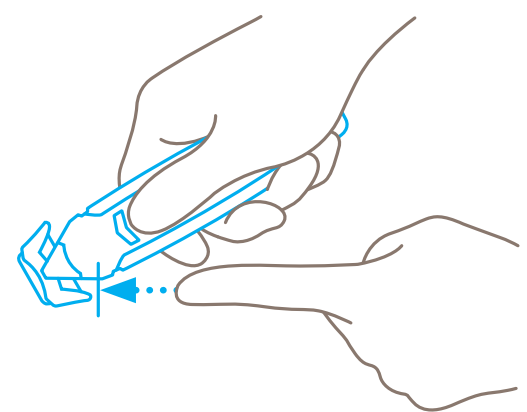


Käytä veitsen kaavinpäättä **kevyessä**
raaputustyössä; esim. etikettien
poistamiseen.

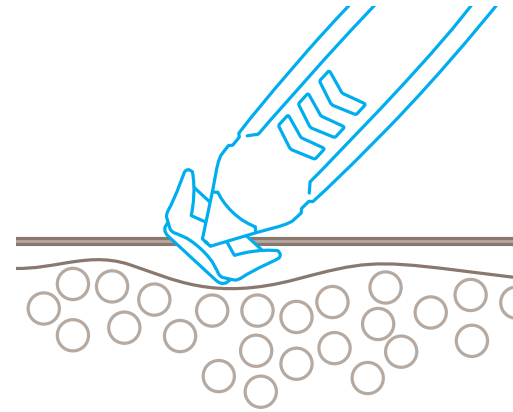


Avaa teipillä suljetut pahvilaatikat
käyttämällä kaapimen jompaakumpaa
kulmaa **teipinhalkaisijana**.

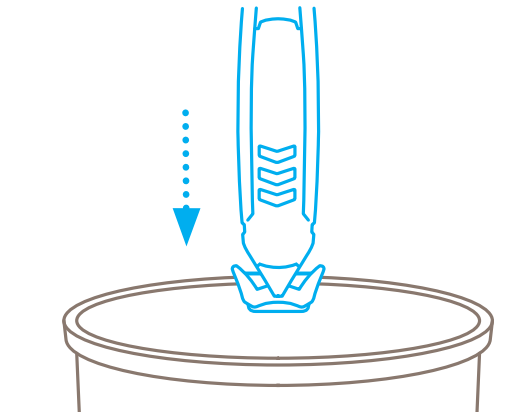
KÄYTTÖTURVALLISUUS



Kätketty terä takaa korkean
turvallisuuden **leikkuuhaavoja** vastaan.



Kätketty terä **suojelee myös tavaroitasi**.



Käytettyäsi molemmat leikkuupäät loppuun
voit hävittää leikkurin **sekajätteeseen**.

HUOMAA: Varmista leikkurisi moitteeton
toiminta puhdistamalla se säännöllisesti.