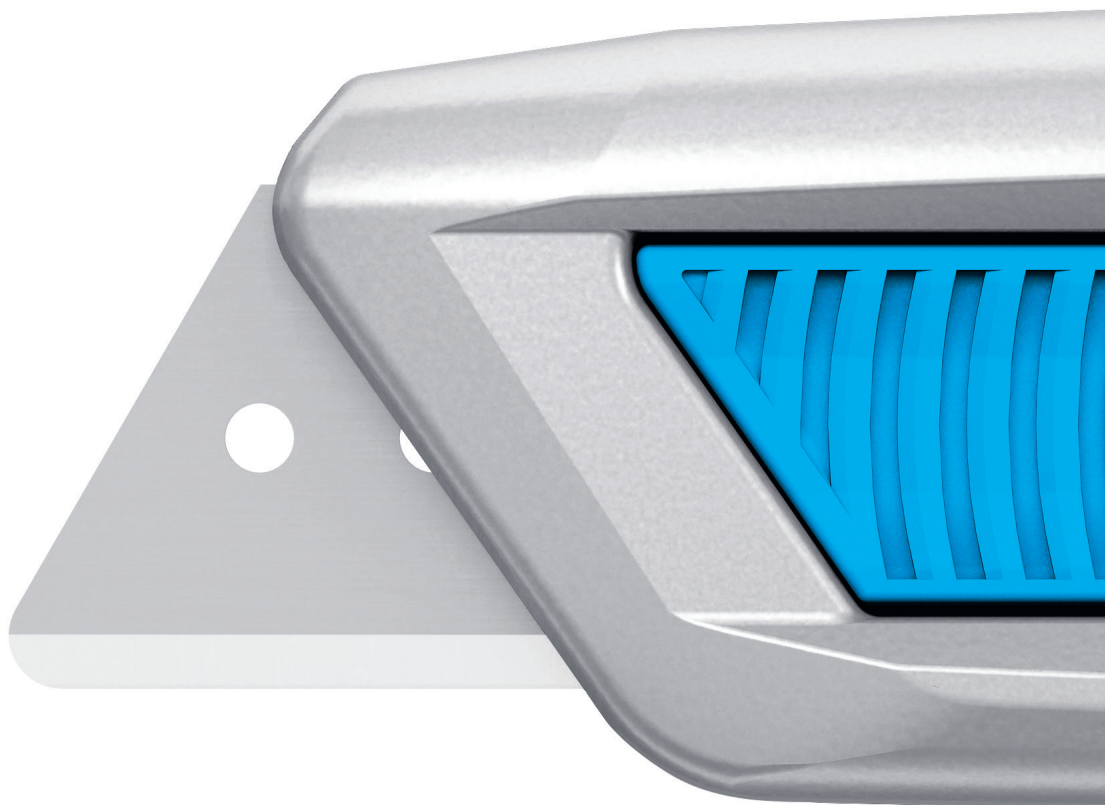


SECUNORM 500
ALKUPERÄISEN TURVAVEITSEN
SEURAAVA SUKUPOLVI.



ENJOY SAFETY
MADE IN SOLINGEN

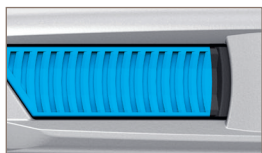
martor

SECUNORM 500

50000110



Todellinen koko



Ergonominen kahva

Loistavan ergonomian voi tuntea SECUNORM 500:n jokaisessa yksityiskohdassa kuten juuri sopivasti käteen istuvassa kahvassa, sen pyöristetyssä päässä tai luistamattomassa soft-grip liukusäätimessä.



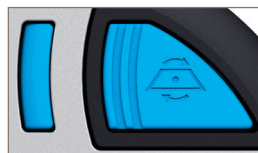
Kulutuksenkestävä

Jykevä alumiinikahva on suunniteltu vaativiin ja toistuviin leikkaustöihin. Suositun edeltäjänsä tavoin SECUNORM 500 on kestävä monitoimileikkuri, jolla hoitelet monenlaiset leikkuuhasteet.



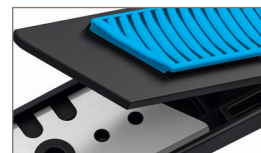
Molempikätinen

Terän liukusäädin löytyy molemmilta puolilta turvaveistä, joten sillä leikkaa yhtä hyvin oikea- kuin vasenkätinenkin. Voit myös helposti vaihtaa leikkaavaa kättä tehtävän sitä vaatiessa.



Helppo teränvaihto

SECUNORM 500:n kahvassa on intuitiivinen nappi, jota painamalla teräsäilö avautuu. Helppo ja nopea teränvaihto, ilman työkaluja.



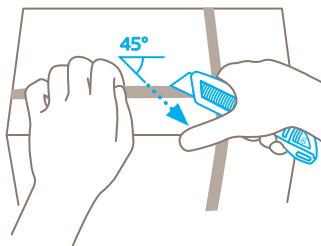
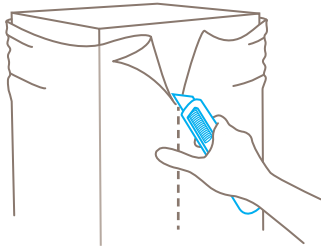
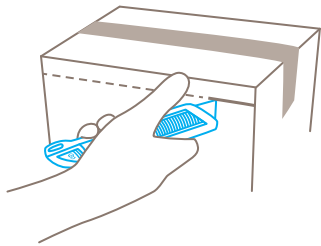
Turvallinen

Teräsäilö on suunniteltu niin, että terä on helppo poistaa koskematta terävään osaan. Sisällä oleva magneetti pitää terän paikallaan, jolloin se ei pääse putoamaan kotelo aukaistaessa.

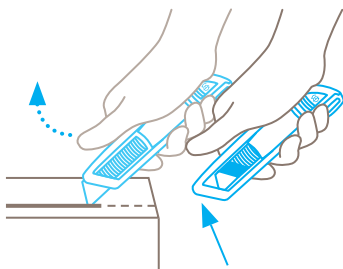
Legendaarisen turvaveitsen seuraaja.

Yli 40 vuotta sitten SECUNORM PROFI asetti standardin turvaveitsien ergonomialle, laadulle ja turvallisuudelle. Sen seuraaja on ottanut useita askeleita eteenpäin. Paranneltu alumiinikahva helpottaa käsittelyä ja leikkaamista. Uutta terän liukusäädintä voi käyttää molemmilla käsillä jateränvaihto on tehty entistäkin helpommaksi. Yhdessä nämä parannukset sekä automaattinen teränpalautus pienentävät viiltohaavojen riskiä.

Käyttö



Turvallisuustekniikka



Automaattinen teränpalautus - korkea turvallisuus

SECUNORM 500:n automaattinen teränpalautus antaa korkean suojan leikkuuhaavoilta. Heti aloitettua leikkuun, vapautuu peukalosi teräpainikkeelta. Terä palautuu välittömästi takaisin runkoonsa menettäessään kontaktin leikkumateriaaliin.

TUOTEOMINAISUUDET

Tekniset tiedot



Korkea turvallisuus



Turvallinen teränvaihto magneetilla



Erittäin kulutuksenkestävä



Erittäin ergonominen



2 kertaa käytettävä terä



Leikkuusyvyys 17 mm



Soft-grip



Vasen- ja oikeakätisille



Reikä ripustinnauhalle



Pyörästetty terän kärki

Pääasialliset leikkumateriaalit



1-, 2 -, ja 3-kerospahvi



Folio, kelmu ja kiristekalvot



Pakkausvanteet



Teippi



Pussitetut tuotteet



Kalvot ja paperi

Asennettu terä



65232 0.63 mm, pyörästetty teränpää syväreunainen

Vaihtoehtoisia teriä



5232 0.63 mm, syväreunainen

5233 0.63 mm, 1-sided ground-edge

610 0.63 mm, stainless



852 0.63 mm, stainless, TiN coated

56 0.63 mm



5634 0.63 mm, rounded blade tips

Sertifikaatit ja palkinnot







TÄYDELLINEN ISTUVUUS KAIKILLE.
TEKEE TÄYDELLISEN TYÖN.

SECUNORM 500

- › Usein toistuvaan käyttöön
- › Ergonominen kahva vasen- ja oikeakätisille
- › Erittäin kulutuksenkestävä alumiinirunko
- › Automaattinen teränpalautus
- › GS-testattu

TUOTETIEDOT

Tuotenumero	50000110.02
Pakkaus	Yksittäispakattu (10 ulkopakkauksessa)
Veitsen koko (P x L x K)	143 x 16 x 36 mm
Pääasiallinen materiaali	Alumiini
Paino	72.5 g
Leikkussyvyys	17 mm
Varaterä Terän pakkaus Koko (L x K x Paksuus)	65232.70 (10 kpl turvakotelossa) 50.1 x 19 x 0.63 mm
Hyväksynnät	GS-sertifikaatti 603574-6653-55094-2018

Oheistarvikkeet	
VYÖKOTELO KLIPSILLÄ KOKO S	 9920
KÄYTETTYJEN TERIEN SÄILÖ	 9810
SEINÄKIINNIKE TERÄSÄILÖLLE	 9845
SAFEBOX TERÄSÄILÖ	 108000

MAAHANTUONTI